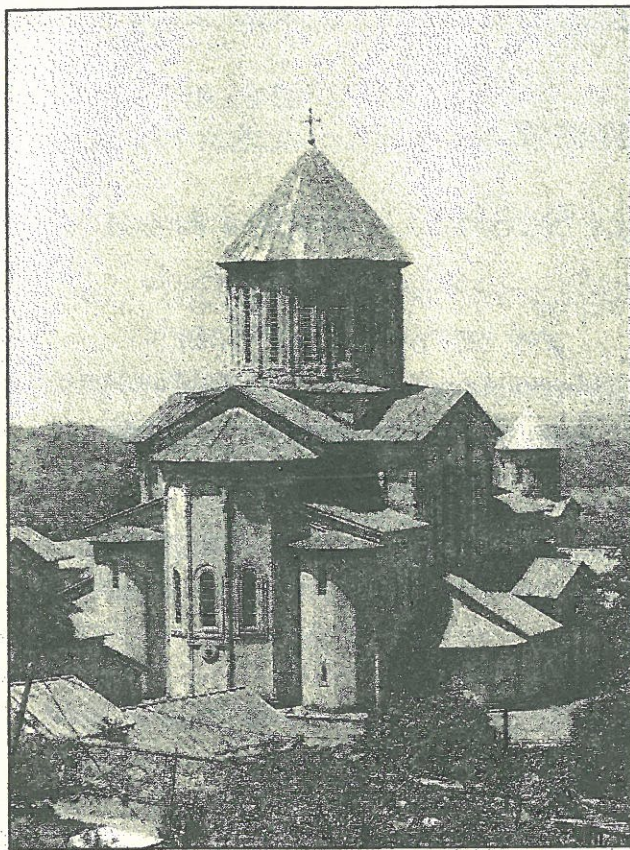


ივანე ჯავახიშვილის ისტორიისა და
ეთნოლოგიის ინსტიტუტი



ბელათის მონასტერი – 900

თბილისი 2007

2007 წლის 30 აპრილიდან 4 მაისამდე
ივანე ჯავახიშვილის ისტორიისა და
ეთნოლოგიის ინსტიტუტის
საკონფერენციო დარბაზში გაიმართება
ბელათის მონასტრის 900
წლისთავისადმი
მიძღვნილი სამეცნიერო კონფერენცია

ორშაბათი, 30 აპრილი, 11 საათი

სხდომის თავმჯდომარე ირინე ტატიშვილი

კონფერენციის გახსნა – ვაჟა კიკნაძე

1. მანანა ხიდაშელი. ფერის სიმბოლიკა ძველ სამყაროში
2. მანანა ხვედელიძე. არსებობდა თუ არა ეგვიპტეში მითი ფარაონის შესახებ?
3. ნინო ჩარეჭიშვილი. იშმერიქა-ხათს შორის დადებული ხელშეკრულების დათარიღებისათვის: არნუვანდა I თუ არნუვანდა II
4. ირინე ტატიშვილი. ერთ ხეთურ ტექსტში ნახსენები „ბოროტი“ ღვთაების ვინაობისათვის
5. ნანა ბახსოლიანი. ტყვიის ფირფიტები კულულუდან
6. ნათია შიშია. დასავლეთ და სამხრეთ-დასავლეთ საქართველოს ტერიტორიაზე მოსახლე ზოგიერთ ტომთა (ჰენიოხები, სანიგები) ეთნიკური კუთვნილების საკითხისათვის
7. ბიორბი ქავთარაძე. „კართაგენელები“ და კავკასია

სამუშაო, 1 მაისი, 11 საათი

სხდომის თავმჯდომარე მარიამ ჩხარტიშვილი

1. ზურაბ კიკნაძე. მეფობის ლეგიტიმაციის ტიპოლოგია და ცხოვრება ფარნავაზისი
2. მარიამ ჩხარტიშვილი. იდეოლოგემა „ახალი იერუსალიმი“ და ხელისუფლების ლეგიტიმაციის ქრისტიანული კონცეფცია.
3. ლელა პატარიძე. მეფობის კონცეპტი IV-VI საუკუნეების ქართლის სამეფოში
4. დავით მერკვილაძე. სატაძრო მშენებლობის დასაწყისი ზედაზნისა და შიომღვიმის მონასტრებში
5. ვახტანგ ბოილაძე. რატომ გადავიდა ქართლის ერისმთავარი სტეფანოზ II ოჯახით ეგრისში?
6. ელდარ მამისთვალიშვილი. გიორგი-პროხორე თუ გიორგი და პროხორე
7. ქეთევან ჭუთათელაძე. სომეხ-ქართველთა კონფესიური ურთიერთობის ისტორიიდან XIII საუკუნის დასაწყისში
8. ალექსანდრე თვარაძე. გეოგრაფიული ველტილდი შუა საუკუნეებში: ლათინური დასავლეთი და ქრისტიანული აღმოსავლეთი

ოთხშაბათი, 2 მაისი 11 საათი

სხდომის თავმჯდომარე **თამაზ ბერაძე**

1. **ვაჟა კიკნაძე**. პატრიწონის ქართული ხატი და მისი მნიშვნელობა საქართველოს ისტორიისათვის
2. **ციალა ღვამბერიძე**. 1527 წელს იერუსალიმში ქართველთა ლაშქრობის შესახებ
3. **პაკუნა ბაბისონია**. გელათის საეპისკოპოსოს დაარსების საკითხისათვის
4. **ლადო მირიანაშვილი**. აღდგომას წამებულ გარეჯელ ბერთა უცნობი ტიპის სამარტვილე
5. **ელდარ ბუბულაშვილი**. ღვთისმშობლის წილხვედრობის საკითხისათვის.
6. **თემო ჯოჯუა**. გელათელი მონაზვნების – ნინო ბაგრატიონისა და ფებრონია ხევარიძის სავედრებლები (1704-1724 წწ.) იერუსალიმში გადატანილი ერთი გარეჯული ხელნაწერის (Ven.4-ის) აშიებიდან
7. **ნიკო ჯავახიშვილი**. ქართველი და ჩრდილოკავკასიელი ხალხების საბრძოლო თანამეგობრობის ისტორიიდან (XVIII ს-ის შუახანები)
8. **ზურაბ ცინცაძე**. სამცხე-ჯავახეთის ქართველების ბრძოლა იდენტობისათვის მესხეთის თურქეთისა და რუსეთის შემადგენლობაში ყოფნის დროს

დღის წესრიგი

ხუთშაბათი, 3 მაისი, 11 საათი

სხდომის თავმჯდომარე ავთანდილ
სონღულაშვილი

1. მზია ტყავაშვილი. ჩრდილო-დასავლეთ კავკასიელთა მიგრაცია XIX საუკუნის 60-იანი წლების დასაწყისში და გრიგოლ ორბელიანი
2. დოდო ჭუმბურიძე. დემოგრაფიული დივერსია საქართველოს წინააღმდეგ (XIX-XX სს.)
3. გელა საითიძე. მნიშვნელოვანი არქეოგრაფიული დოკუმენტი (ევგენი გეგეჭკორის გამოსვლა რუსეთის III სახელმწიფო სათათბიროში)
4. შორენა მურუსიძე. ეროვნული მთავრობის ლეგაცია პარიზში (1921-1933 წწ.)
5. ავთანდილ სონღულაშვილი. ქართული ემიგრაცია და რეპატრაციის პროცესი XX საუკუნის 40-50-იან წლებში
6. შოთა ვაღაჭკორია. ზვიად გამსახურდიას სახელისუფლებო მმართველობის შეფასების საკითხი ქართულ პოლიტიკურ აზროვნებაში
7. ლელა სარალიძე. საქართველოს ევროპული ორიენტაცია თანამედროვე ეტაპზე

პარასკევი, 4 მაისი, 11 საათი

სხდომის თავმჯდომარე ქეთევან ხუციშვილი

1. **მალხაზ თორია.** წარსულის დამახსოვრების ფორმები და ისტორიკოსის როლი კოლექტიური მემსიერების ჩამოყალიბებაში შუასაუკუნეების ქართული ისტორიული ტექსტების მიხედვით
2. **როზიტა ბუჯაჯიანი.** ეკლესიის „შეუვალობის“ წესი საქართველოს ტრადიციულ ყოფაში
3. **ლიანა ბერიაშვილი, ბიორბი ბოცირიძე.** ქვემო ქართლის ლოკალიზაციის ზოგიერთი ასპექტი ეთნოგრაფიული მონაცემების შუქზე (გარდაბანი)
4. **ნინო მინდაძე.** ქართველი ხალხის ტრადიციული შეხედულება ადამიანის შესახებ (სხეული, სული)
5. **ნინო აბაკელია.** განძი, როგორც სიმბოლო ქართულ კულტურაში
6. **ვლადიმერ ასლანიშვილი.** ქართლის მოსახლეობის ანთროპოლოგია – ქვემო ქართლი