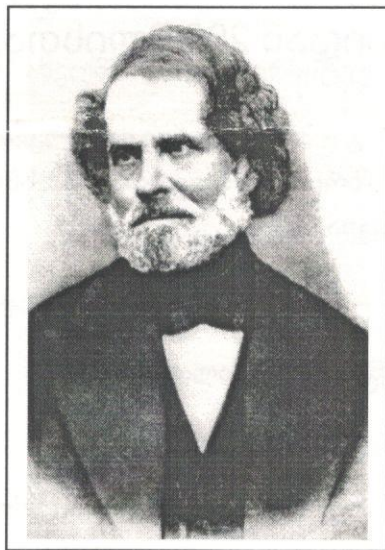


საქართველოს მეცნიერებათა აკადემია

ივ. ჯავახიშვილის სახელობის ისტორიისა და ეთნოლოგიის  
ინსტიტუტი

# მოსახვევი



2002  
თბილისი

.....

2002 წლის 24-26 სექტემბერს საქართველოს მეცნიერებათა აკადემიის ი. ჯავახიშვილის სახელობის ისტორიისა და ეთნოლოგიის ინსტიტუტის სააქტო დარბაზში (მელიქიშვილის ქ. 10) გაიმართება ცნობილი ფრანგი ქართველოლოგის

## მარი ბროსეს

### დაბადებიდან 200 წლისთავისადმი

მიძღვნილი ახალგაზრდა მეცნიერთა და ასპირანტთა დარგთა-შორისი კონფერენცია.

**გთხოვთ მოზრძანდეთ**

**რეგლამენტი: მოხსენება – 20 წთ.**

კამათი – 10 წთ.

**24 სექტემბერი, სამშაბათი, 13<sup>00</sup> საათი**

კონფერენციის გახსნა და შესავალი სიტყვა –  
**აკად. დ. მუსხელიშვილი**

ყულიშკარის ეტიმოლოგიისათვის –  
**დავით ჭითანავა**  
ისტორიისა და ეთნოლოგიის ინსტიტუტი

ისლამის თანამედროვე მდგომარეობა თბილისში –  
**ხათუნა ბაინდურაშვილი**  
თბილისის სახელმწიფო უნივერსიტეტი

ბიბლია, როგორც მესხების უძველესი ისტორიის წყარო –  
**ნანა ბახსოლიანი**  
ისტორიისა და ეთნოლოგიის ინსტიტუტი

რომაული კოლონიზაცია და ლაზეთის „სამეფო“ (ახ. წ. II ს.) –  
**კახა ფიფია**  
თბილისის სახელმწიფო უნივერსიტეტის სოხუმის ფილიალი

საქართველოს მრეწველობის ისტორიიდან – გარდამავალი პერიოდი  
(1921-1922 წწ.) –  
**მაია ჯაფარიძე**  
ისტორიისა და ეთნოლოგიის ინსტიტუტი

ბიბლიური იოსები და ზღაპრის უმცროსი ძმა –  
**ელენე გოგიაშვილი**  
თბილისის სახელმწიფო უნივერსიტეტი

**25 სექტემბერი, ოთხშაბათი, 13<sup>00</sup> საათი**

1013 წლის ოთხთავის (ქუთ. 363-ის) გადანერის ადგილისათვის –  
**თემო ჯოჯუა**  
ისტორიისა და ეთნოლოგიის ინსტიტუტი

სვიფები – სასოფლო მოედნები ბალსქვემო სვანეთის ტრადიციულ  
ყოფაში (ეთნოგრაფიული მასალების მიხედვით) –  
**როზეტა გუჯეჯიანი**  
თბილისის სახელმწიფო უნივერსიტეტი

წყაროთმცოდნეობითი კვლევა საქართველოში XX ს-ის 60-90-იან  
წლებში –

**ქეთევან მანია**

ისტორიისა და ეთნოლოგიის ინსტიტუტი

„ოქროს ვერძი“ და ირმის ნახტომი გრიგოლ რობაქიძის მხატვრული  
აზროვნების მიხედვით –

**ლია ჯაფარიძე**

თბილისის სახელმწიფო უნივერსიტეტი

არჩილ II-ის (1647-1713 წწ.) ბიოგრაფიიდან (მეფის აღმსარებლობის  
საკითხისათვის) –

**ნათია ფსუტური**

ისტორიისა და ეთნოლოგიის ინსტიტუტი

აღმოსავლეთ საქართველოს ბარის მოსახლეობის დერმატოგლიფი-  
კური დახასიათება რაოდენობრივი ნიშნების მიხედვით –

**შორენა ლალიაშვილი**

ისტორიისა და ეთნოლოგიის ინსტიტუტი

## 26 სექტემბერი, ხუთშაბათი, 12<sup>00</sup> საათი

სამურზაყანოს გვარსახელების ეთნოისტორიული შესწავლის ცდა –

**ირმა კვაშილავა**

ისტორიისა და ეთნოლოგიის ინსტიტუტი

ქართულ-ებრაული ისტორიული ურთიერთობისათვის –

**დავით ჩოჩიშვილი**

თბილისის სახელმწიფო უნივერსიტეტი

ისტორიულ ნატყუარ დოკუმენტებზე ბეჭდების დასმის  
საკითხისათვის –

**ნინო შიოლაშვილი**

ისტორიისა და ეთნოლოგიის ინსტიტუტი

ქალის დათავისების თავისებურებანი სამურზაყანოში –

**ნინო ხარჩილავა**

ისტორიისა და ეთნოლოგიის ინსტიტუტი

ქუთაისის ეპარქიის წარმოშობა –

**პაპუნა გაბისონია**

ისტორიისა და ეთნოლოგიის ინსტიტუტი